

KATAHIRA FESTIVAL 2009

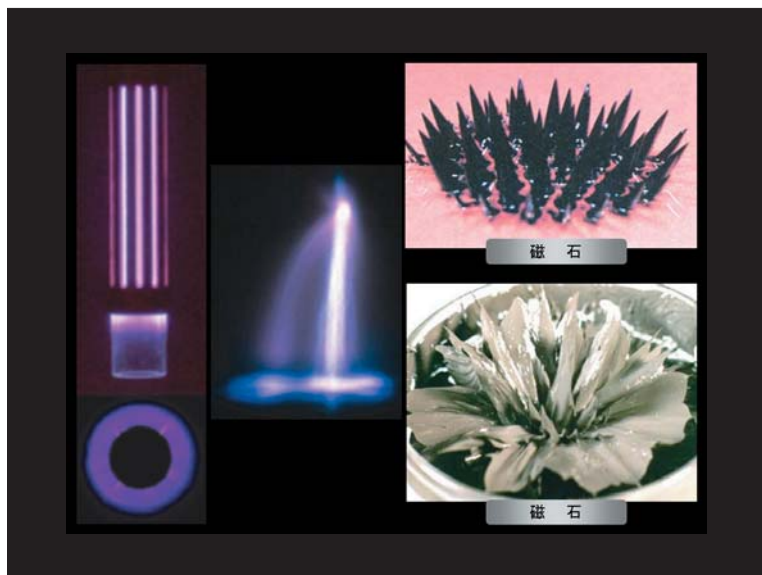


05 電気と磁石でながれが変わる!?

電磁知能流体

・プラズマ流:電気を通すことができる「光るながれ」。これがプラズマです。蛍光灯、かみなり、オーロラ...これらは身近なプラズマ現象です。

・磁性流体、MR流体:細かい鉄粉を液体に混ぜると、混ぜられている鉄粉が磁石に反応してそれと一緒に液体も動きます。このような液体に磁石を近づけるとスパイクが立ち上がったり、花びら状になったりします。



05 電気と磁石でながれが変わる!?

06 やわらかさを変えられる液体

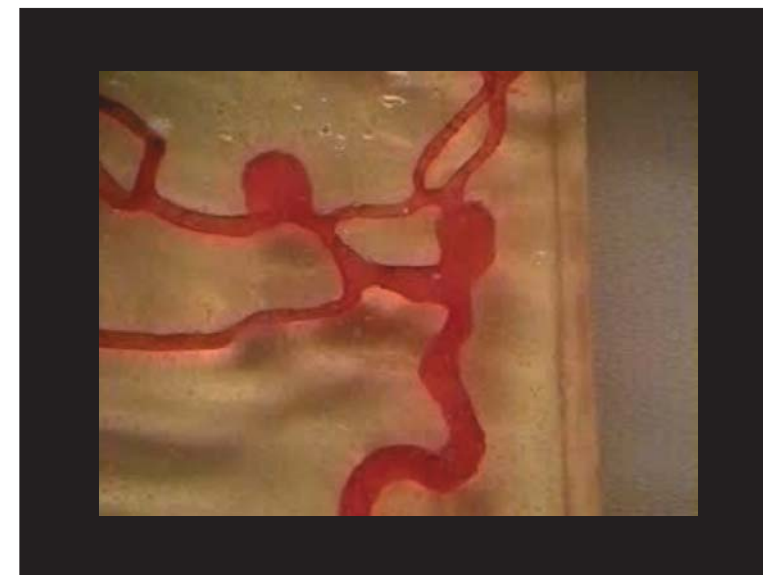
07 からだの中の高速道路

08 浮く“ダイヤモンド膜”?

07 からだの中の高速道路

生体流動

私たちの体の中に張り巡らされた血管は、ポンプの役割を果たす心臓から、血液を体のすみずみまで送るために必要な、とっても大事な道路なんだ!血液が流れていく時に、この道路(血管)がどんな動きをするのか見てみよう!

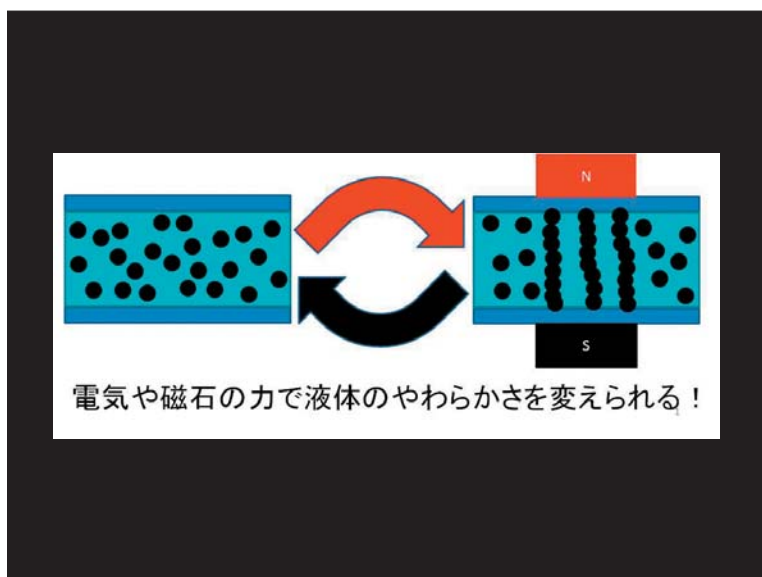


06 やわらかさを変えられる液体

知能流制御

私たちのブースでは、電気や磁石の力で固くなったり柔らかくなったりするという不思議な液体を紹介します。

また、そのような液体を用いて作った「うですもうマシン」も用意しています!



08 浮く“ダイヤモンド膜”?

知的流動評価

かたーいダイヤモンド膜を、写真の様に『ほんの少し』磨き、回転板の上を滑らせると、ある速さからダイヤモンド膜がフカフカ浮き始めます。なぜ浮くのでしょうか?実はこの『ほんの少し』がポイントです!皆さんも浮く“ダイヤモンド膜”、体感してみませんか?

